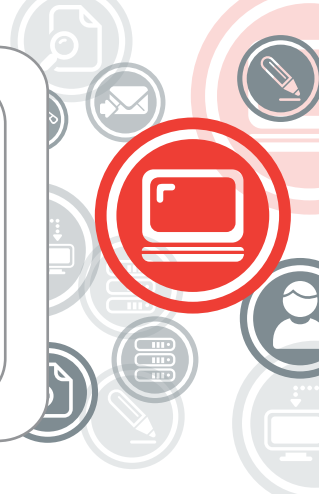


Produktinformationen

Shop-Navcode S8708480

Hersteller Toshiba



## Toshiba International Warranty Extension -

Produktinformationen	
Artikel-Nr	S8708480
Hersteller	Toshiba
Hauptspezifikationen	
Typ	Serviceerweiterung
Inbegriffene Leistungen	Arbeitszeit und Ersatzteile
Stelle	Bring-In
Volle Vertragslaufzeit	2 Jahre
Entwickelt für	AT200 100, 101; AT300SE 102; Chromebook CB30-102; Excite Write AT10PE-A-103; Portégé; Qosmio; Satellite; Satellite Pro; Tecra; Toshiba EnIntel® Core™ 2 WT10-A-109, WT8-B-106; 2 Pro P30W-B-10F; Toshiba WT310 10L, 110

# Datenblatt



**PERCOM GmbH**

Schwarzhauptstraße 10  
80939 München

Tel.: +49-89-2060 410-0  
Fax: +49-89-2060 410-28

Website: <http://www.percom.de>

Shop: <http://toshiba.percom.de>

Geschäftsführer: Wolfgang Rogge

Handelsregister Nr.: HRB 56983  
USt-IdNr.: DE129434932

